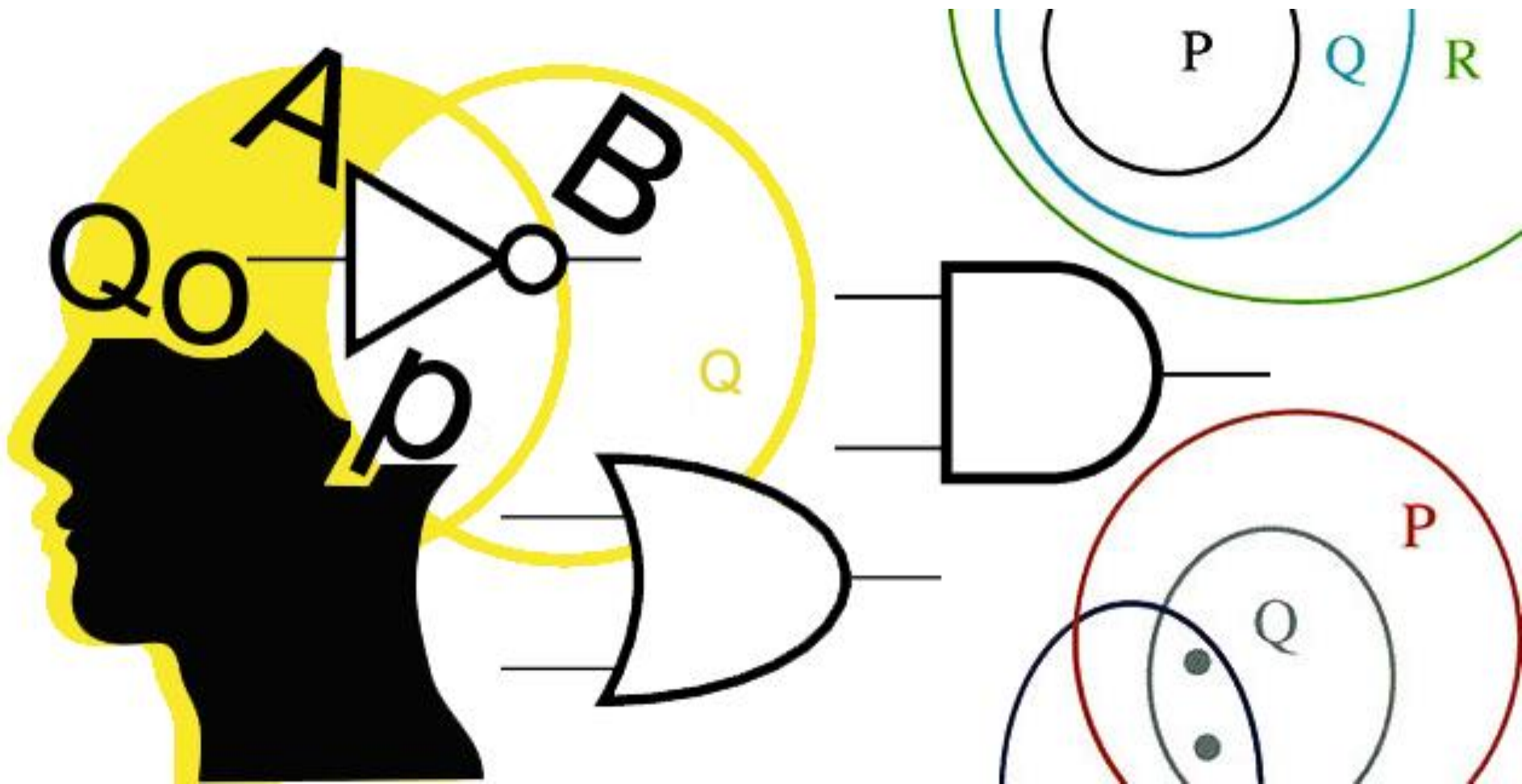


Elementi di logica

Enea Cattaneo, Marco Costigliolo – Rete WeDebate



Cosa è il pensiero?

Attività mentale che si esprime

in una grande varietà di forme:

intuizione, elaborazione di ipotesi,
memoria, logica, ecc.

PENSIERO

Logica

memoria

Intuizione



Cosa è la logica?

Def.

1

**Parte della filosofia che
studia i metodi e le tecniche
che garantiscono la correttezza
di un ragionamento al fine di
produrre argomenti razionali
(inferenze) a sostegno
di una tesi**

Cosa è la logica?

Def.

2

Ragionamento

basato su argomenti validi

perché sostenuti indipendentemente

da motivi psicologici

E' indispensabile la logica?

Sì

NO

**Nel linguaggio
PUBBLICO
ovvero politico**

**Comunicazione chiara,
precisa, corretta**

**Nel linguaggio
PRIVATO**

**Comunicazione anche
senza uso delle parole**

Cosa è un testo argomentativo?

Speech di Debate = Testo argomentativo

**Testo unitario, organico e coerente
in una cui è sostenuta una tesi
avvalorata con argomenti
logicamente concatenati tra loro**

- Unitario = racchiuso in una cornice di senso compiuto
- Organico = strutturato in parti tra loro interagenti
- Coerente = legato da una tesi che tenga le fila delle argomentazioni

Quali sono le pretese di un testo argomentativo?

Senso = essere compreso

Verità = dire ciò che realmente è

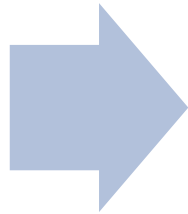
Normatività = rispetto della logica

Qual è la forma di un testo argomentativo?

1	Tema	Diritti umani
2	Problema o Domanda	Uno Stato liberale deve riconoscere i matrimoni tra persone dello stesso sesso?
3	Tesi (o più di una)	I matrimoni tra persone dello stesso sesso garantiscono / non garantiscono uguaglianza tra i cittadini
4	Argomenti (Pro/Contro)	Es. Pro <ul style="list-style-type: none">- Nel mondo animale evoluto esiste l'omosessualità- L'uomo è un animale evoluto- Nel mondo degli umani esiste l'omosessualità, la cui origine è naturale/istintiva e non socio-culturale
5	Conclusione	I matrimoni tra persone dello stesso sesso devono o non devono essere legalizzati

Quali sono i mattoni di un'argomentazione/ragionamento?

Termini



**Proposizioni/giudizi
assertivi/dichiarativi**

=

**Atti enunciativi di affermazione
e negazione nei confronti di un
soggetto, capaci di essere
vero/falso**

**Es.: La pena di morte è presente anche in Stati da tutti
riconosciuti come liberali.**

Perché un ragionamento non è una descrizione?

**Ragionamento
(o Inferenza)**

Processo logico grazie al quale, poste una o più premesse, segue necessariamente una conclusione

**Descrizione
(o Spiegazione)**

Insieme di proposizioni tra loro connesse ma tra le quali non esiste nesso stringente tra premesse e conclusione

Quali sono gli indicatori di premessa e conclusione?

Indicatori di Premesse

Perché, poiché,
dato che,
dimostrato da,
...

Indicatori di Conclusioni

Quindi, dunque,
in conclusione,
di conseguenza,
perciò, segue che
...

Quali sono le fonti del ragionamento e quali le strutture?



Cosa è un'induzione?

Procedimento conoscitivo a partire dai sensi, ovvero a posteriori, che, dal particolare al generale, permette di generalizzare e formulare una legge.

Limite = Pretesa di verità ma disponibilità solo di un grado probabilistico

Cosa è una deduzione?

Procedimento conoscitivo a partire dalla ragione, ovvero a priori, che, dal generale al particolare, permette di attribuire un predicato ad un soggetto prima ancora che sia verificato dall'esperienza.

Esempio: sillogismo

Cosa è un sillogismo?

Argomentazione in cui,

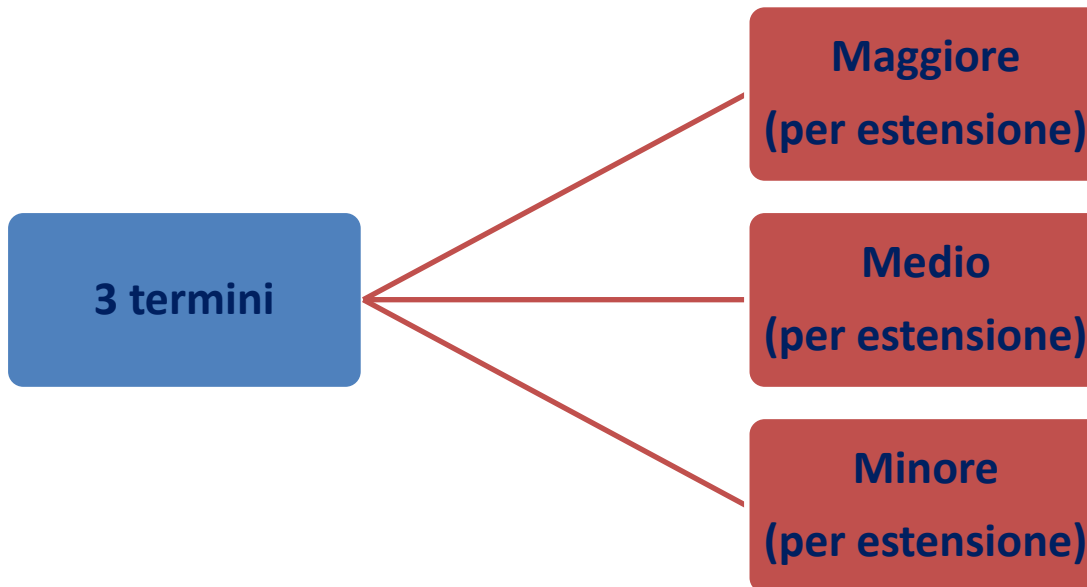
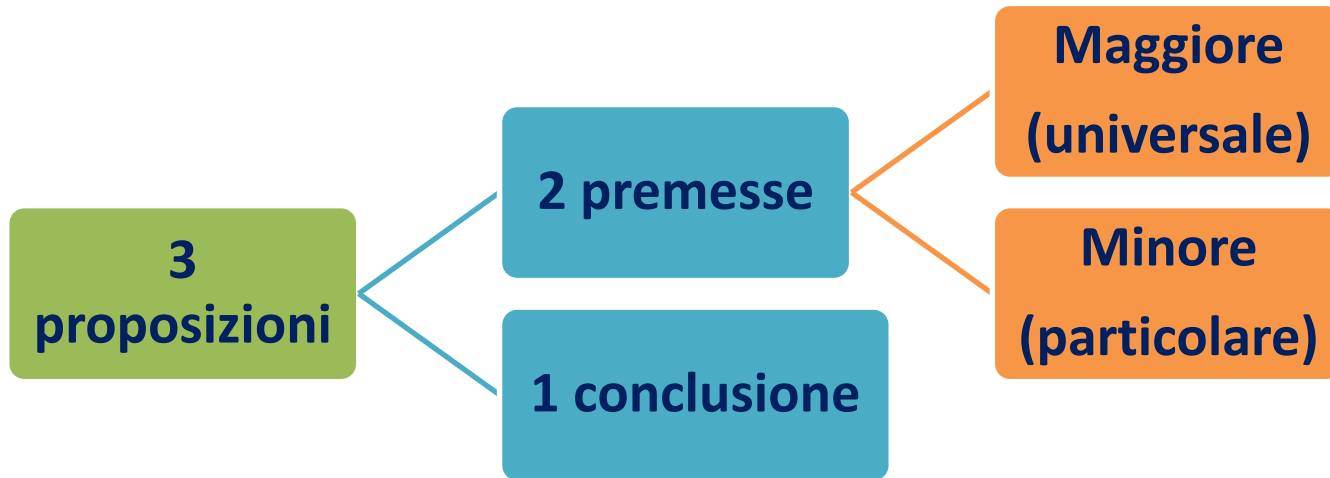
poste due premesse,

ne segue necessariamente

[deduttivamente, dall'universale al particolare, e, quindi, a priori,

una conclusione.

Struttura del sillogismo



**Premessa
maggiore**

**OGNI (TUTTI)
ABITANTE DI
SPRINGFIELD**

**È AMICO DEL REV.DO T.
LOVEJOY
(termine maggiore)**



**Premessa
minore**



**MARGE SIMPSON
(termine minore)**

**È UN ABITANTE DI
SPRINGFIELD
(termine medio)**

Conclusione

MARGE SIMPSON

**È AMICA DEL REV.DO T.
LOVEJOY**

Tutti i sillogismi garantiscono verità?

No! Solo quelli scientifici, ovvero quelli veri e non solo validi

SILLOGISMO VALIDO	SILLOGISMO (VALIDO) E VERO
<ul style="list-style-type: none">❖ Tutti gli studenti sono diligenti❖ Mario è uno studente❖ Mario è diligente	<ul style="list-style-type: none">❖ Tutti gli uomini sono mortali❖ Socrate è un uomo❖ Socrate è mortale

Limite = La premessa maggiore è frutto di un'induzione

Dall'intuizione?	Non bastano gli assiomi logici fondamentali (identità, non contraddizione e terzo escluso).
Dall'esperienza?	Necessaria e sufficiente per la premessa minore, è necessaria ma non sufficiente per la premessa maggiore, che è frutto di una induzione (probabilistica).
Da altri sillogismi?	Si dovrebbe procedere a ritroso all'infinito alla ricerca di una garanzia di verità.



↑
**INSERT
BRAIN
HERE**